

SAM4S Printer Driver Installer

사용자 설명서



달리 명시하지 않은 한, 인쇄 또는 복사된 문서는 통제하지 않는 문서임

목 차

1. WINDOWS DRIVER INSTALLER 설치	2
2. 프린터 추가	5
3. 프린터 제거	19
4. 프린터 추가/제거 선택.....	21
5. 프로그램 추가/제거.....	21

1. Windows Driver Installer 설치

1) 설치파일 SAM4sWindowsDriver.exe 더블 클릭으로 설치를 시작 함



SAM4sWindowsDriver.exe

[그림1] 설치파일

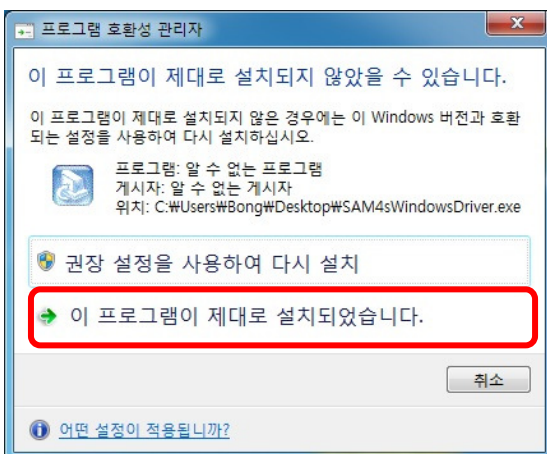
- * 본 설명서는 Windows XP 환경에서 작성되었으며 OS별로 별도의 과정이 필요한 경우 따로 표시 함
- * 설치 프로그램 사용을 위해 .Net Framework 3.0이상 버전 설치 필수
- * 프로그램의 언어는 OS환경에 따라 영문/한글을 자동으로 변환하여 지원
- * 지원하는 OS: WePos, Windows XP, PosReady2009, Windows 7 32bit, Windows7 64bit

2) 파일들이 Program Files\SAM4s 폴더로 자동 설치 됨 (64bit 환경: Program Files [x86]\SAM4s)



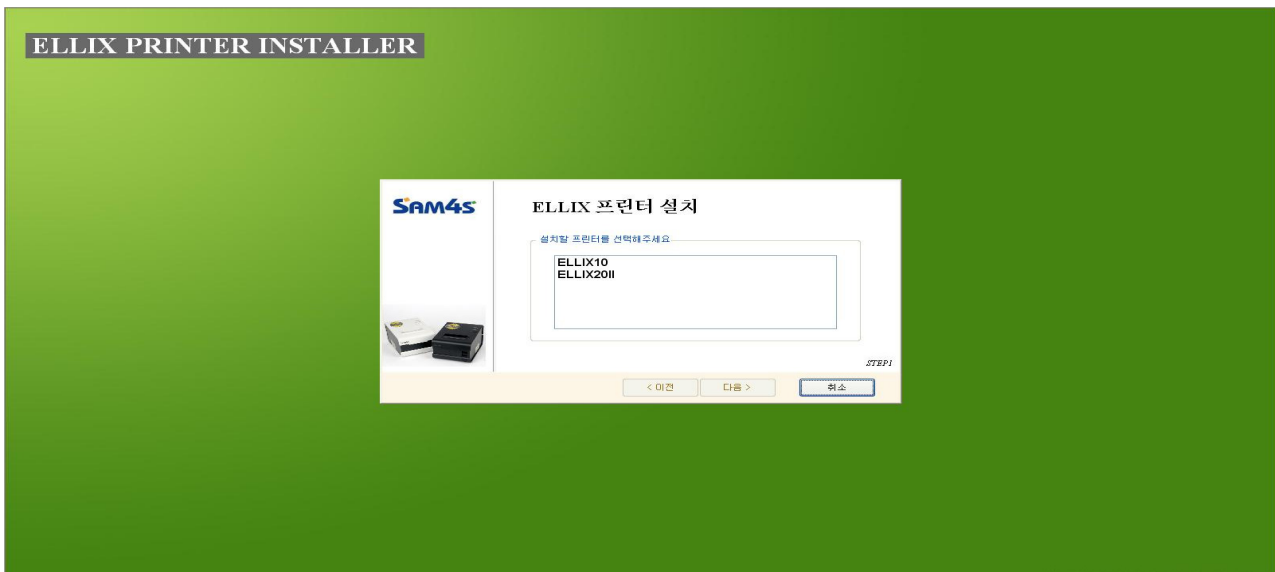
[그림2] 설치 프로그램 압축 해제

- * 설치 프로그램 파일들이 이미 설치되어 있더라도 다시 설치함
- * WinRAR 32bit를 이용한 압축 실행 프로그램으로 64bit 환경에서 호환성 관련 메시지가 표시될 수 있음
- * 이 경우 '이 프로그램이 제대로 설치되었습니다.'를 클릭하여 진행할 수 있으며 시스템이나 프로그램에 영향을 주지 않음



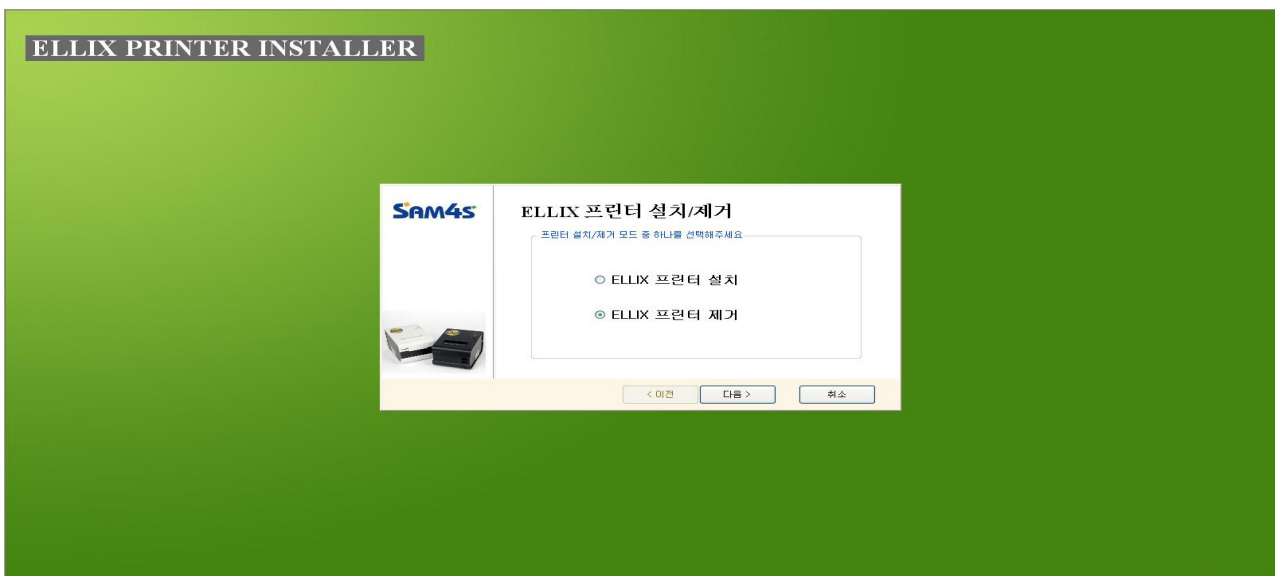
[그림3] 프로그램 호환성 관리자

3) 압축 해제 후 설치 프로그램이 자동시작 됨



[그림4-1] 프린터 설치 화면

* 설치된 프린터가 없을 경우 프린터 설치 화면으로 이동



[그림4-2] 프린터 설치/제거 선택 화면

* 설치된 프린터가 있을 경우 프린터 설치/제거 선택 화면으로 이동

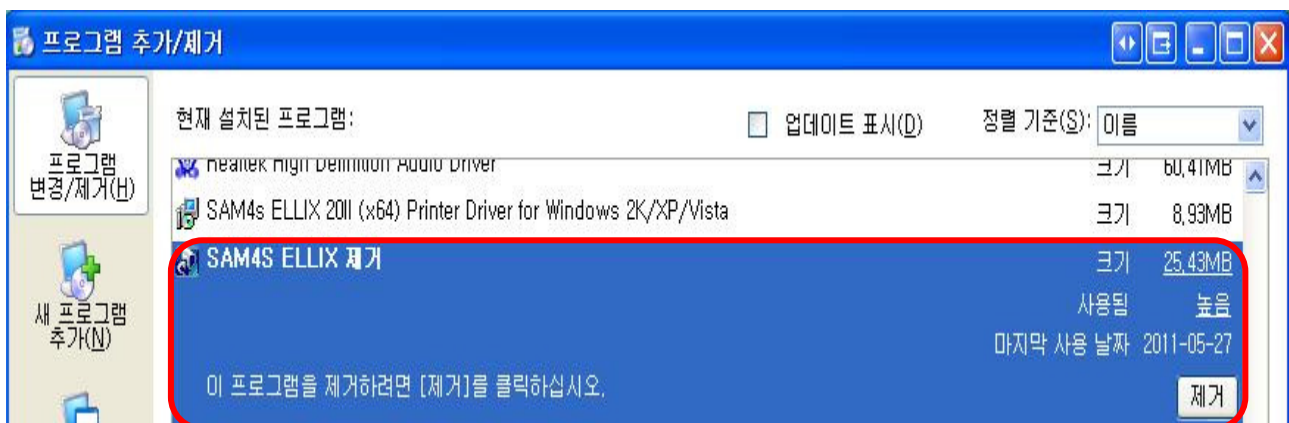
4) 압축 해제 후 프로그램 메뉴에 바로가기 생성 됨

* 바로가기를 통해 Windows Driver Installer를 실행 시킬 수 있음



[그림5] 프로그램 메뉴

5) 프린터 설치 후 프로그램 추가/제거 생성 됨



[그림6] 프로그램 추가/제거

2. 프린터 추가

1) 설치 할 프린터 선택



[그림7] 프린터 설치 STEP1

- * 설치할 프린터 선택 후 '다음 >' 버튼 클릭
- * 프린터를 선택하지 않으면 진행 할 수 없음

2) 프린터 연결 종류 선택



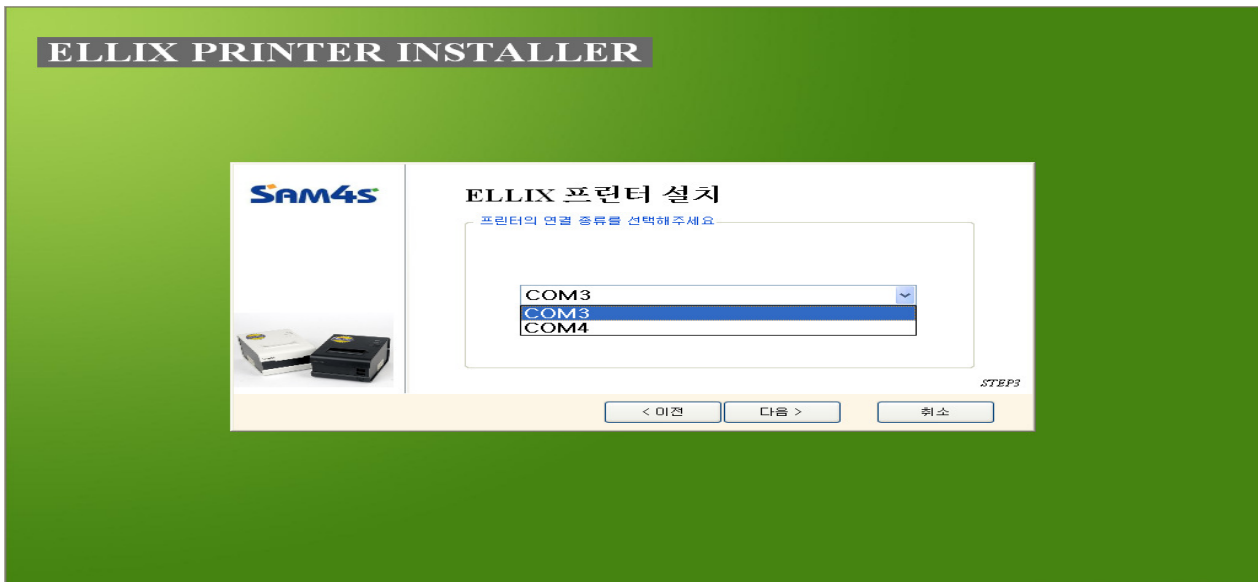
[그림8] 프린터 설치 STEP2

* 설치할 프린터의 연결 종류를 선택

* **!!중요!!** PARALLEL, USB-II 연결일 경우 프린터의 전원을 끈 상태에서 설치를 진행

현재 USB-II / ETHERNET 연결은 ELLIX20모델 이상부터 지원

3) 프린터 연결 종류 상세 선택 (USB-II 연결일 경우 상세 선택 없이 [그림10-2] 과정으로 이동)



[그림9-1] 프린터 설치 STEP3

* SERIAL / USB-I / PARALLEL 연결은 포트를 선택하는 STEP3를 진행

* USB-II 연결은 포트 선택 없이 프린터 설치 진행

* SERIAL 연결은 SERIAL 포트 설정 진행



[그림9-2] SERIAL 포트 설정



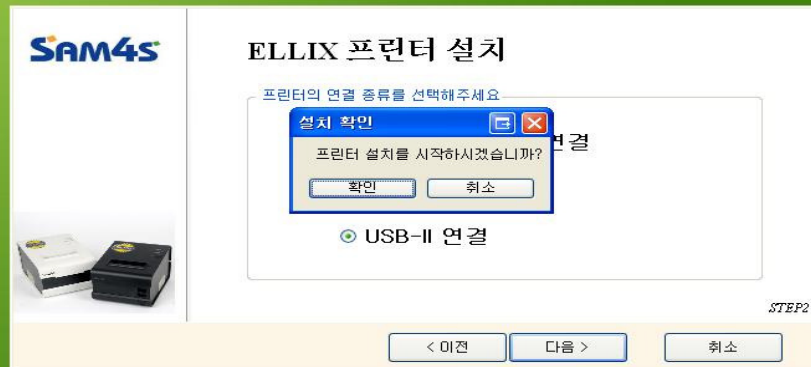
[그림9-3] TCP/IP 프린터 포트 설치

4) 프린터 설치 시작



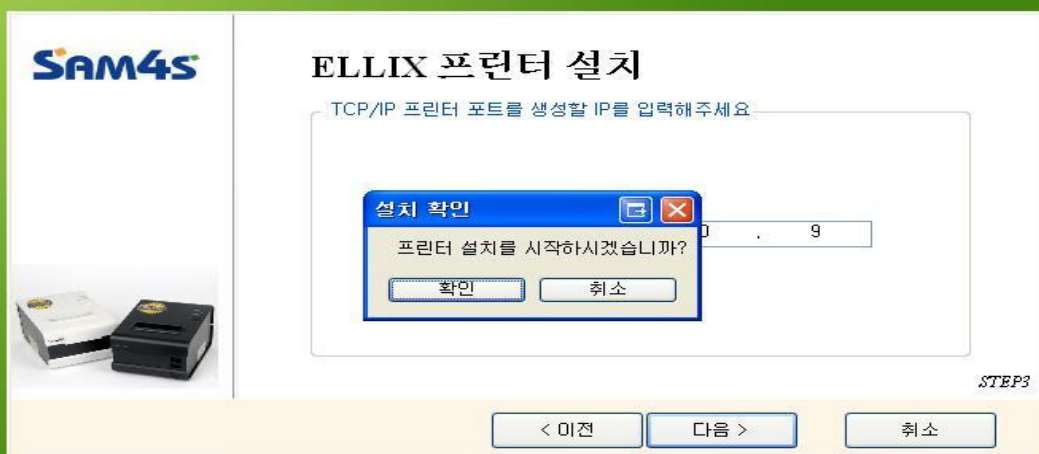
[그림10-1] SERIAL / USB-I / PARALLEL 연결 프린터 설치 시작

ELLIX PRINTER INSTALLER



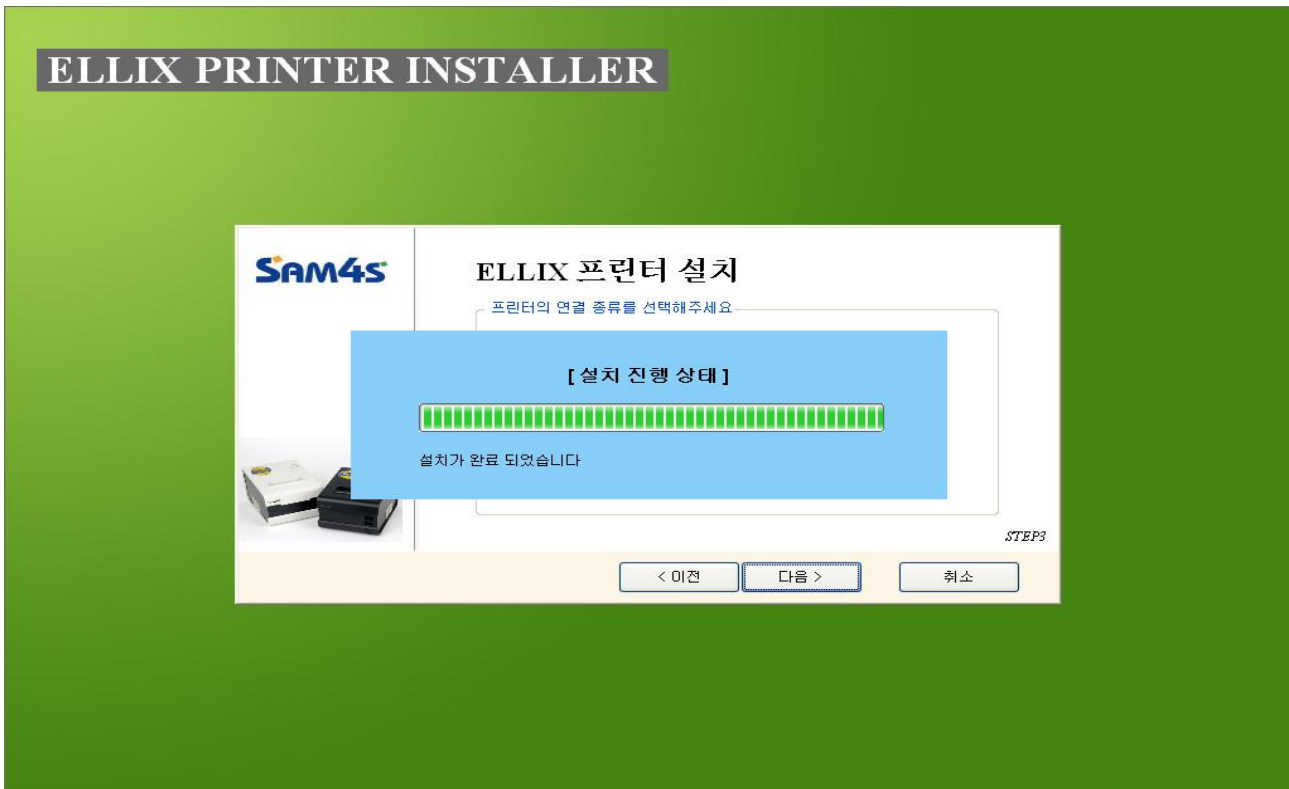
[그림10-2] USB-II 연결 프린터 설치 시작

ELLIX PRINTER INSTALLER

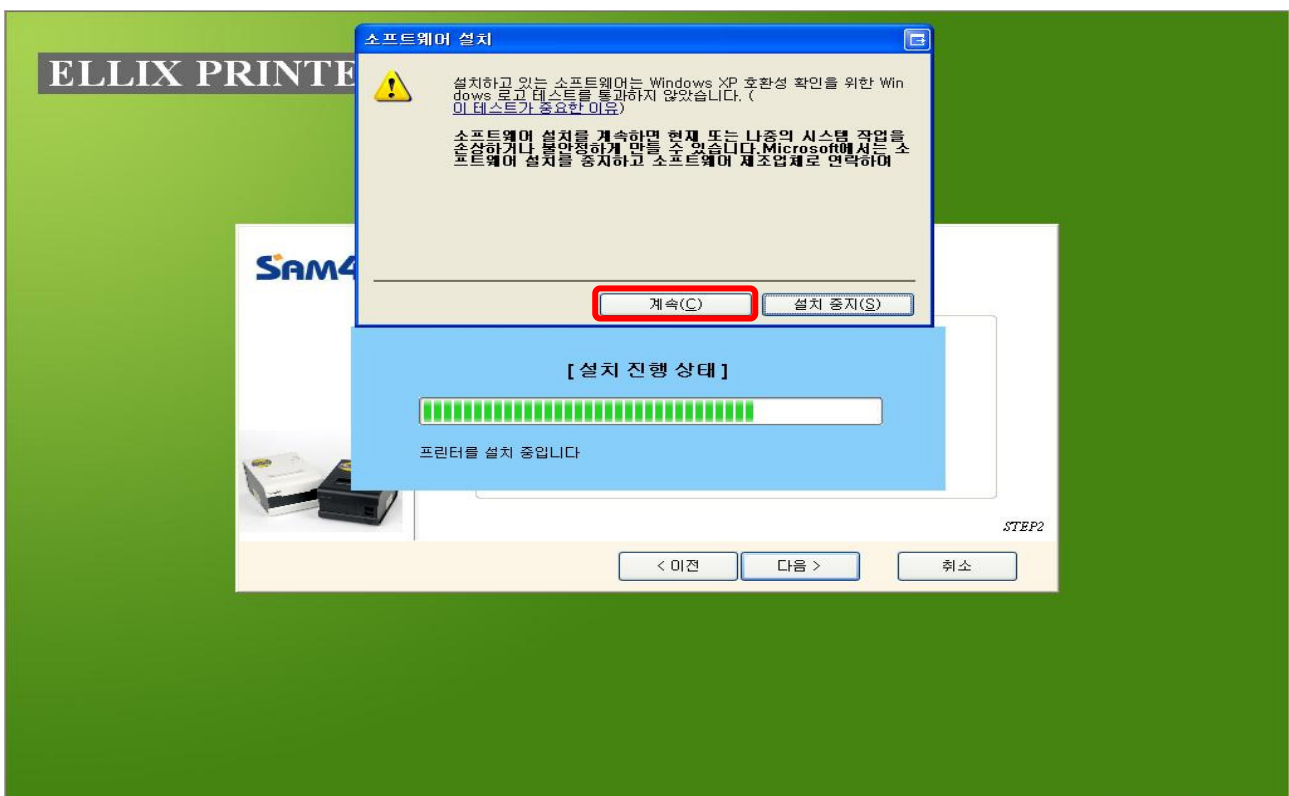


[그림10-3] ETHERNET 연결 프린터 설치 시작

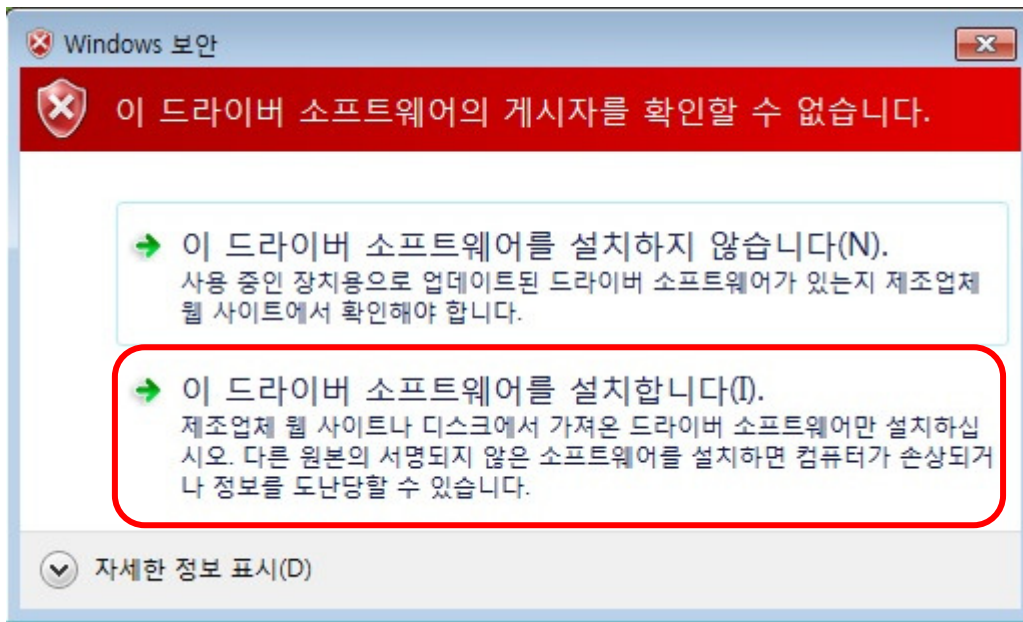
5) 프린터 설치 진행



[그림11-1] SERIAL / USB-I / PARALLEL 연결 프린터 설치

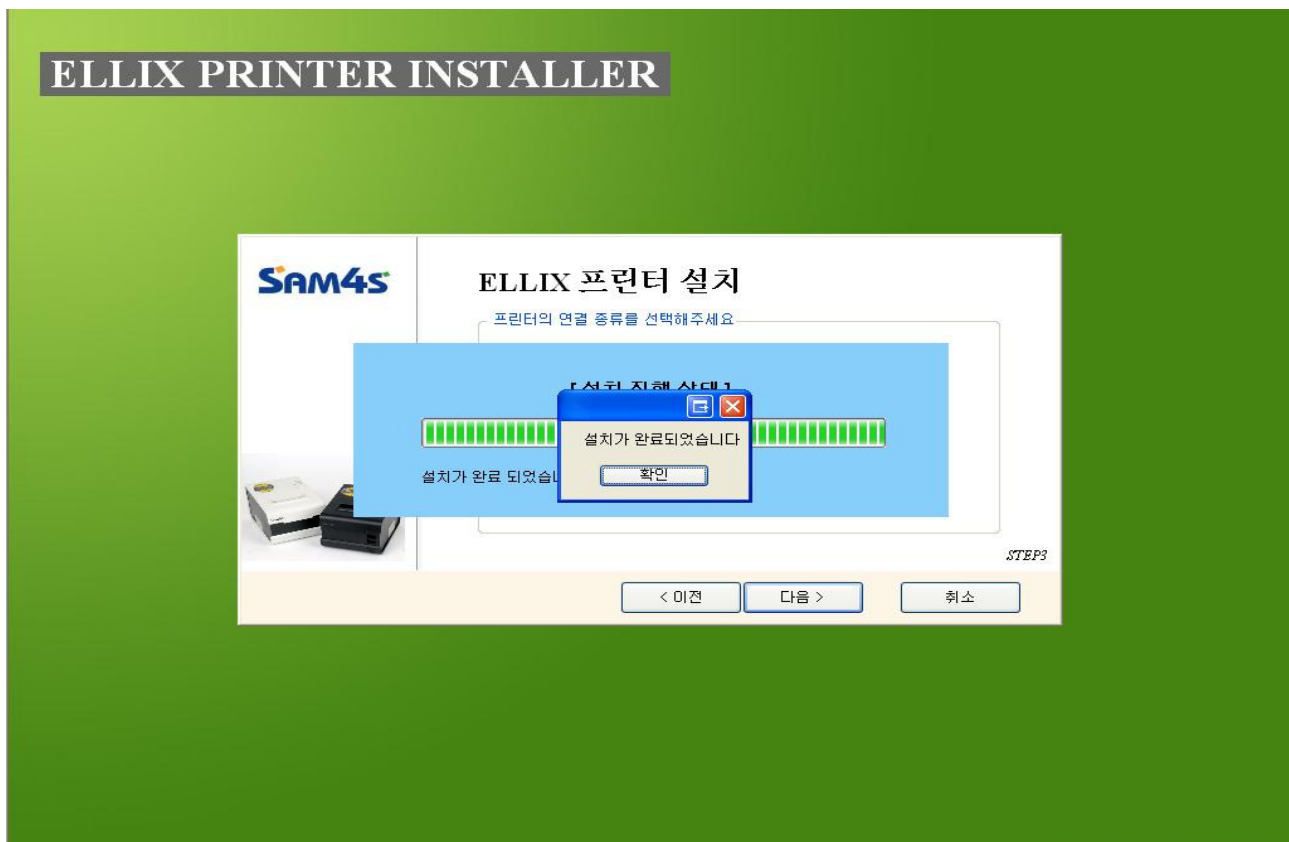


[그림11-2] USB-II 연결 프린터 설치 (Windows XP 이하)



[그림11-3] USB-II 연결 프린터 설치 (Windows Vista 이상)

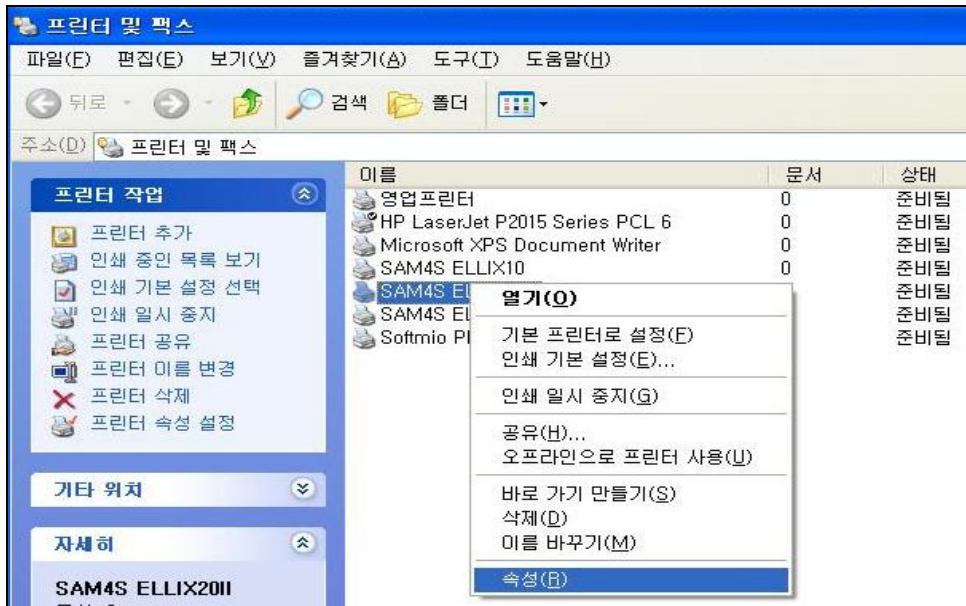
6) 프린터 설치 완료



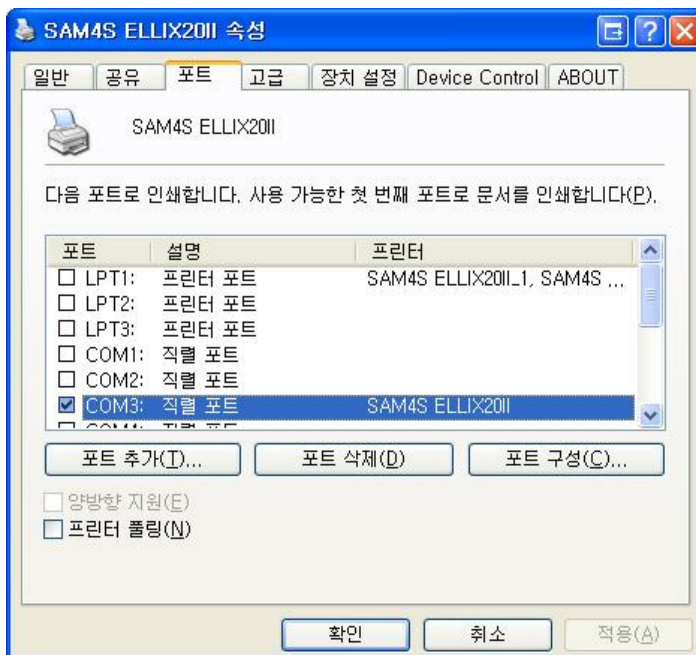
[그림12] 프린터 설치 완료

7) 프린터 사용을 위한 추가 작업

(1) SERIAL 연결일 경우

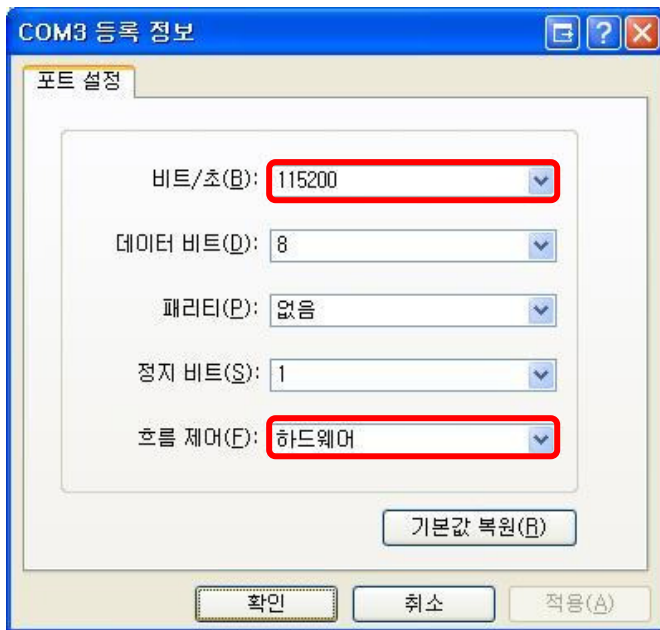


[그림 13] 프린터 속성



[그림 14] 프린터 포트 설정

- * 설치된 프린터에서 프린터 속성을 선택한 뒤 포트 탭을 클릭
- * 선택한 프린터가 설치된 포트를 클릭하고 '포트 구성(C)'을 클릭



[그림15] 포트 정보 변경

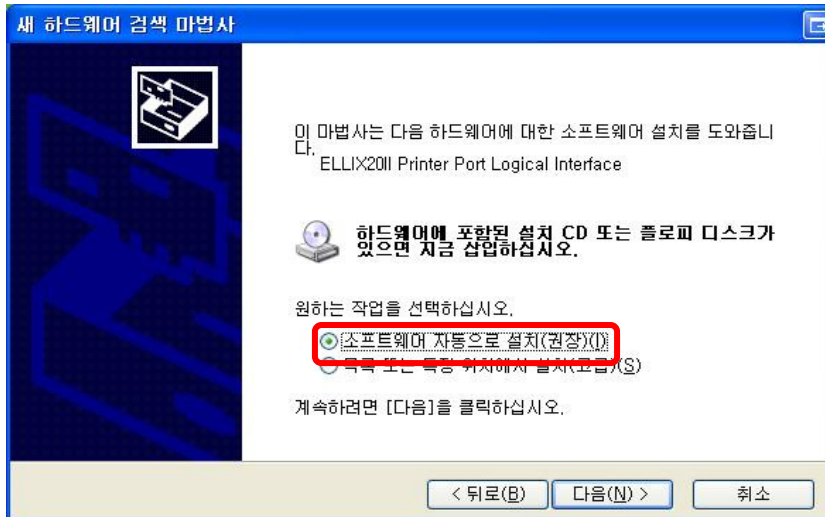
- * 포트 설정을 위와 같이 함
- * 설정 후 테스트 페이지 출력으로 설치가 올바르게 진행 되었는지 확인

(2) PARALELL 연결 일 경우

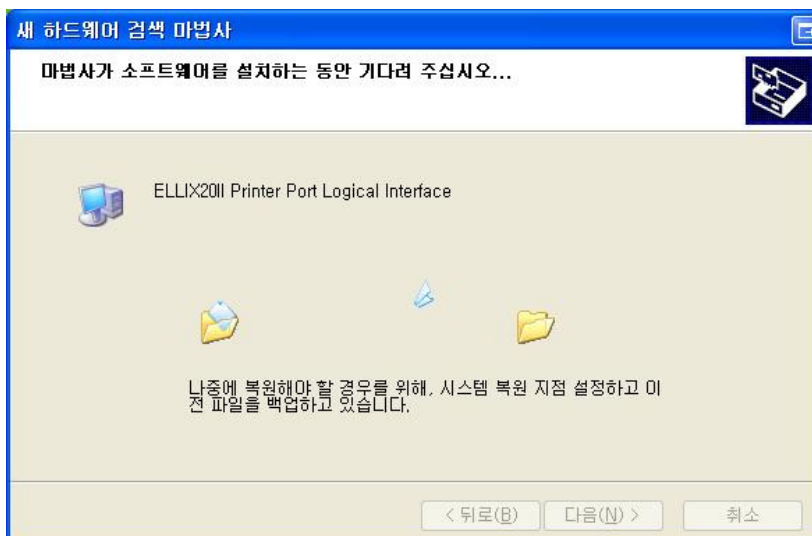
- * 그림[12]와 같이 프린터 설치 완료 후 프린터 전원을 켜
- * 최초 설치의 경우에만 나타남



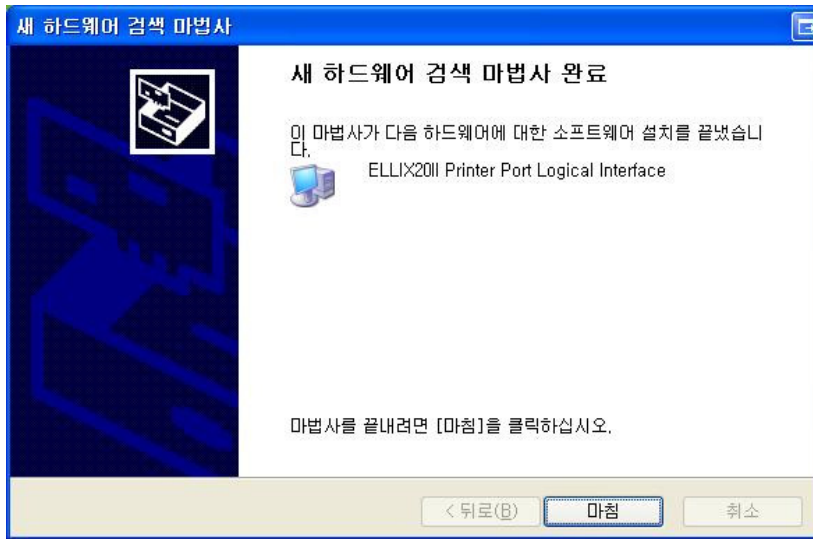
[그림16] Plug & Play 하드웨어 발견



[그림17] PARALLEL 설치를 위한 새 하드웨어 검색 마법사



[그림18] Printer Port Logical Interface 장치 설치

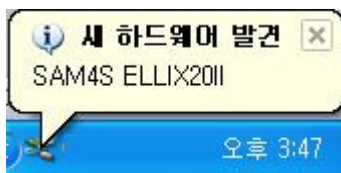


[그림 19] Printer Port Logical Interface 장치 설치 완료

(3) USB-II 연결 일 경우

* 그림[12]와 같이 프린터 설치 완료 후 프린터 전원을 켜

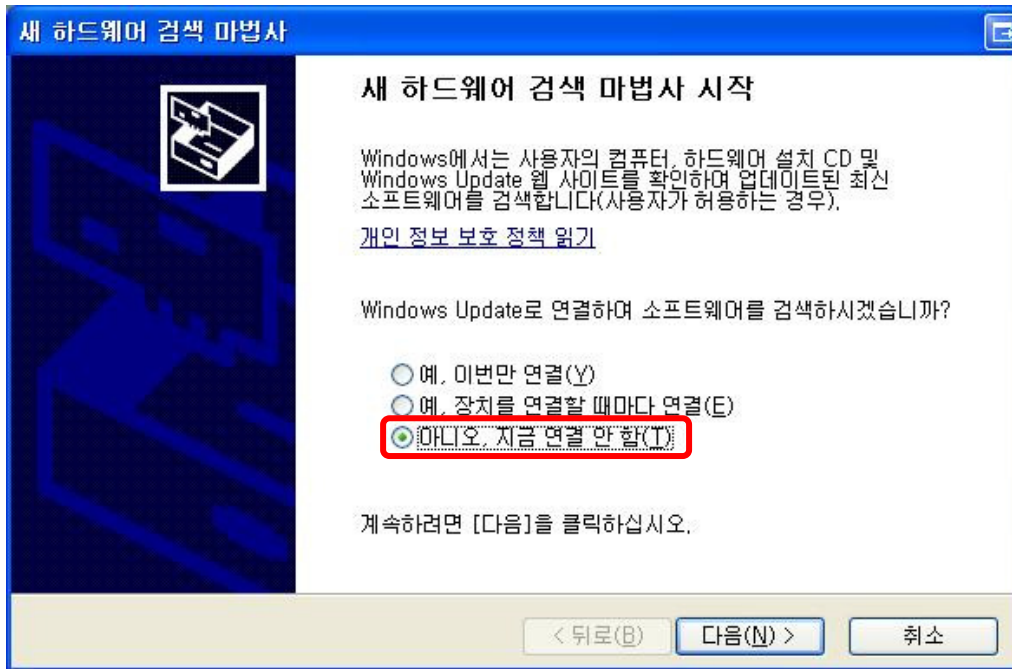
I. 운영체제가 Windows XP이하일 경우



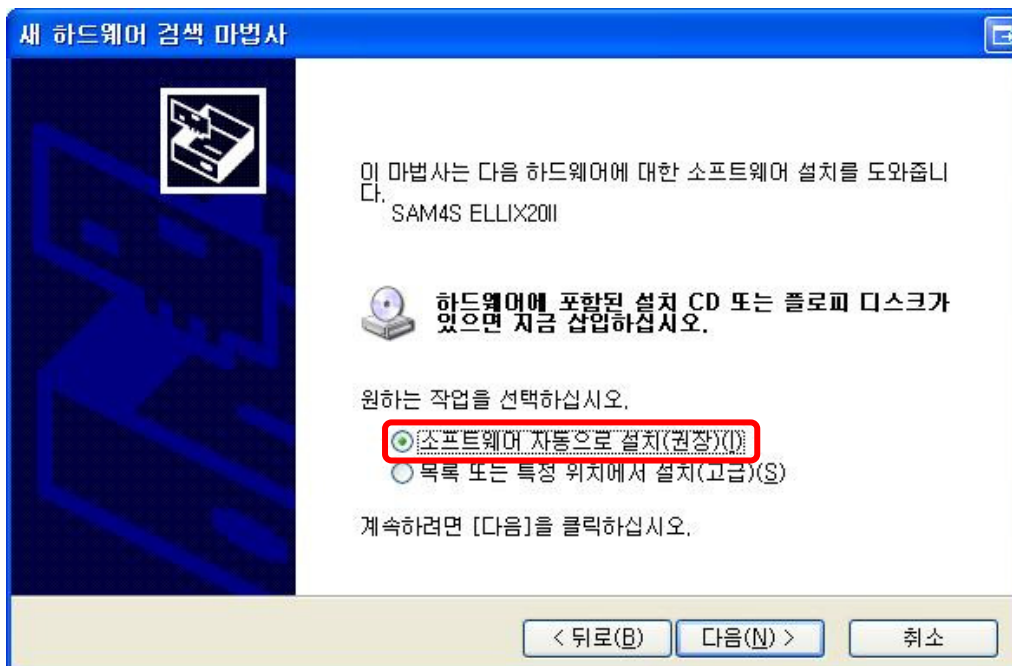
[그림 20] Plug & Play 하드웨어 발견

* 잠시 후에 아래와 같은 창이 열림

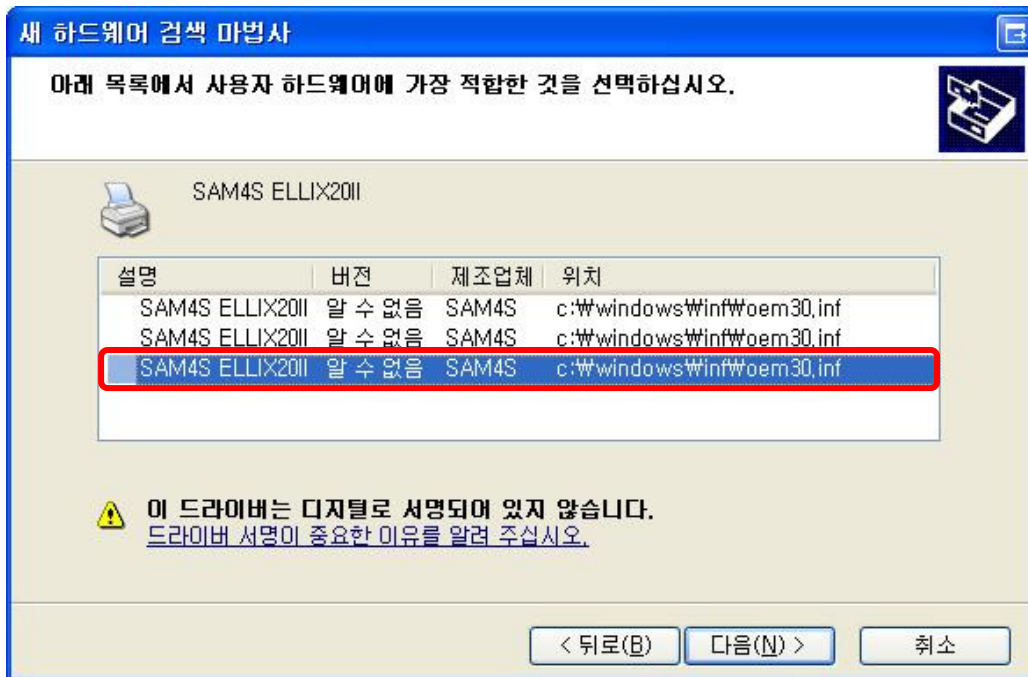
* 붉은 색 상자를 참고하여 설치



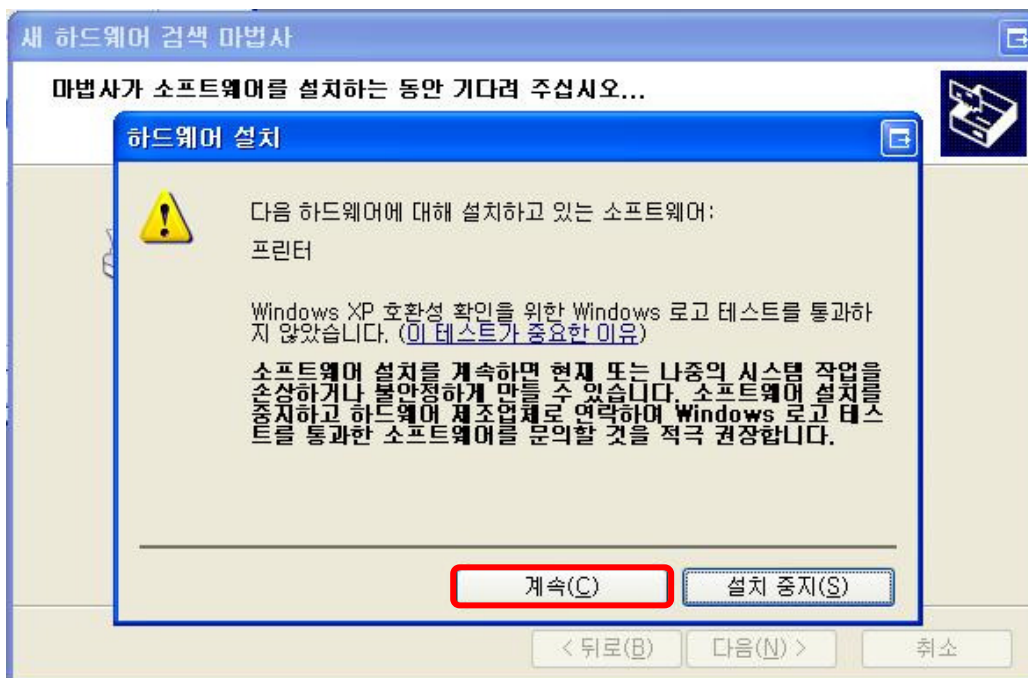
[그림21] 새 하드웨어 검색 마법사 STEP1



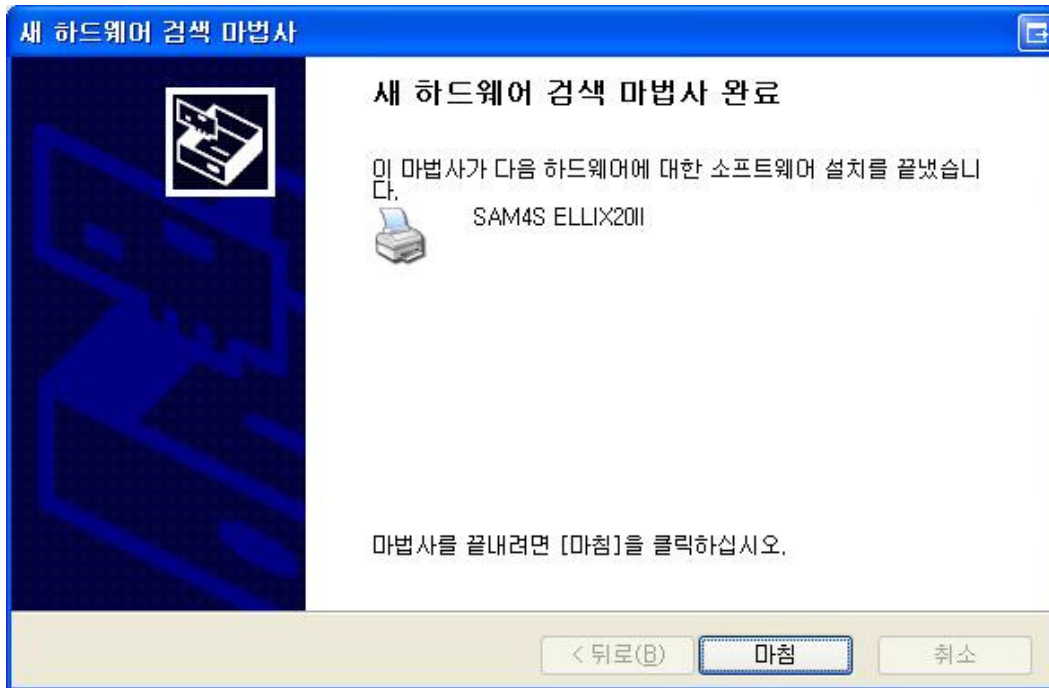
[그림22] 새 하드웨어 검색 마법사 STEP2



[그림23] 새 하드웨어 검색 마법사 STEP3

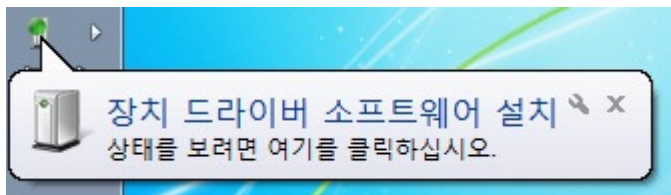


[그림24] 새 하드웨어 검색 마법사 STEP4

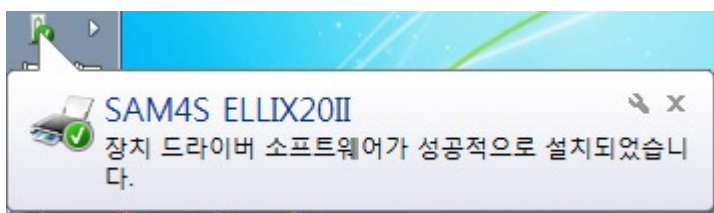


[그림25] 새 하드웨어 검색 마법사 STEP5

II. 운영체제가 Windows Vista 이상일 경우

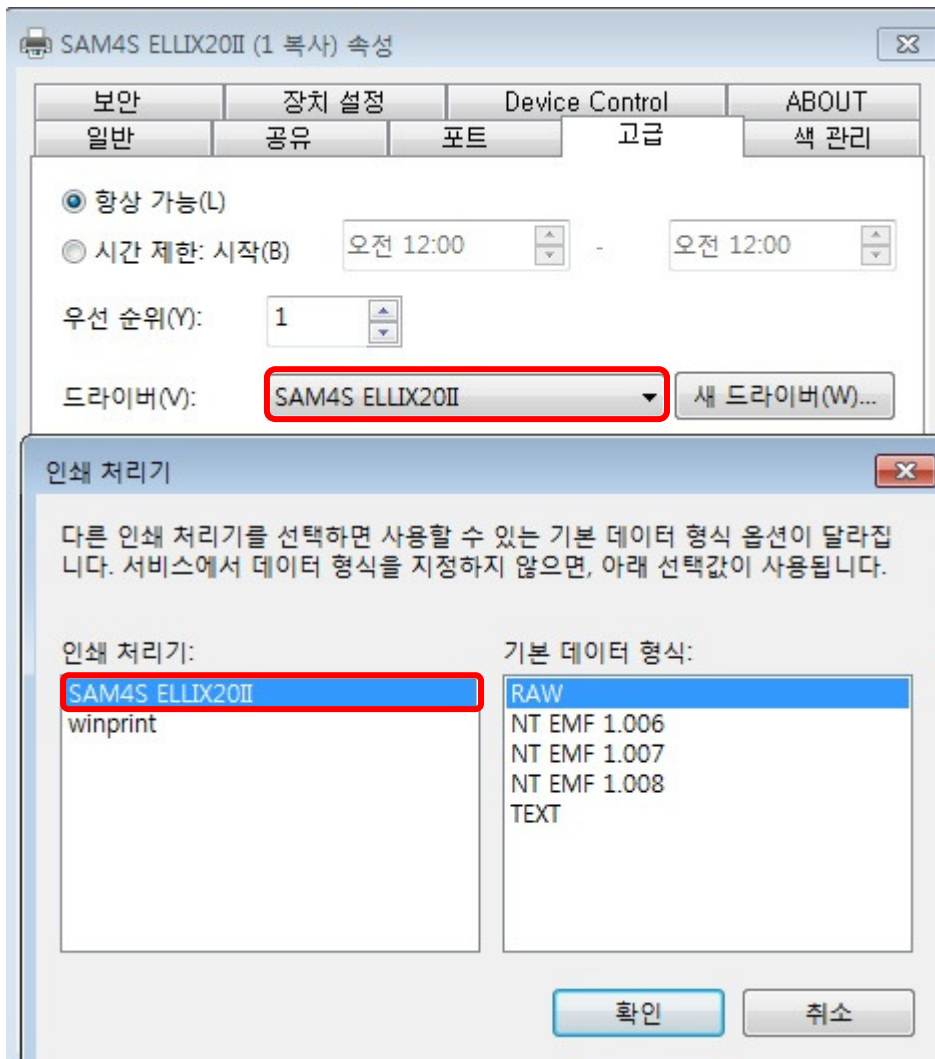


[그림26] Plug & Play 하드웨어 발견



[그림27] 프린터 자동 설치

8) 설치된 프린터 정보 확인



[그림28] 프린터 고급 정보

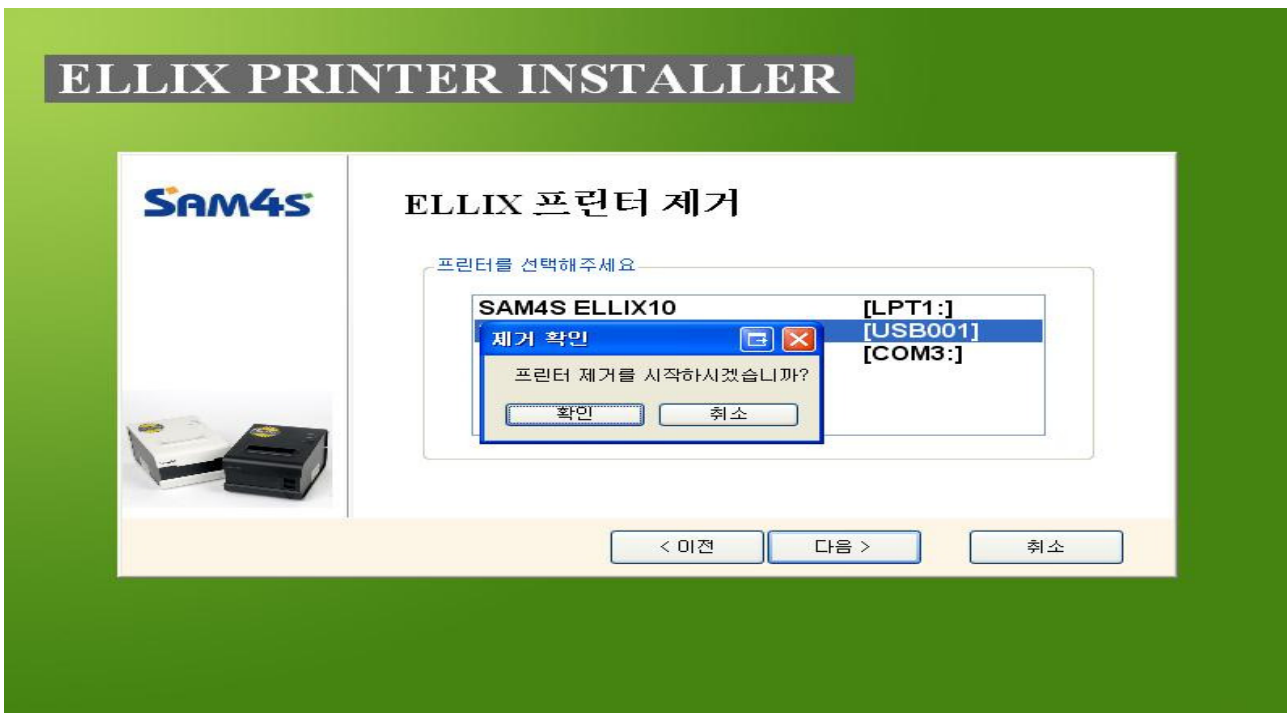
3. 프린터 제거

1) 제거 할 프린터 선택



[그림29] 제거할 프린터 목록

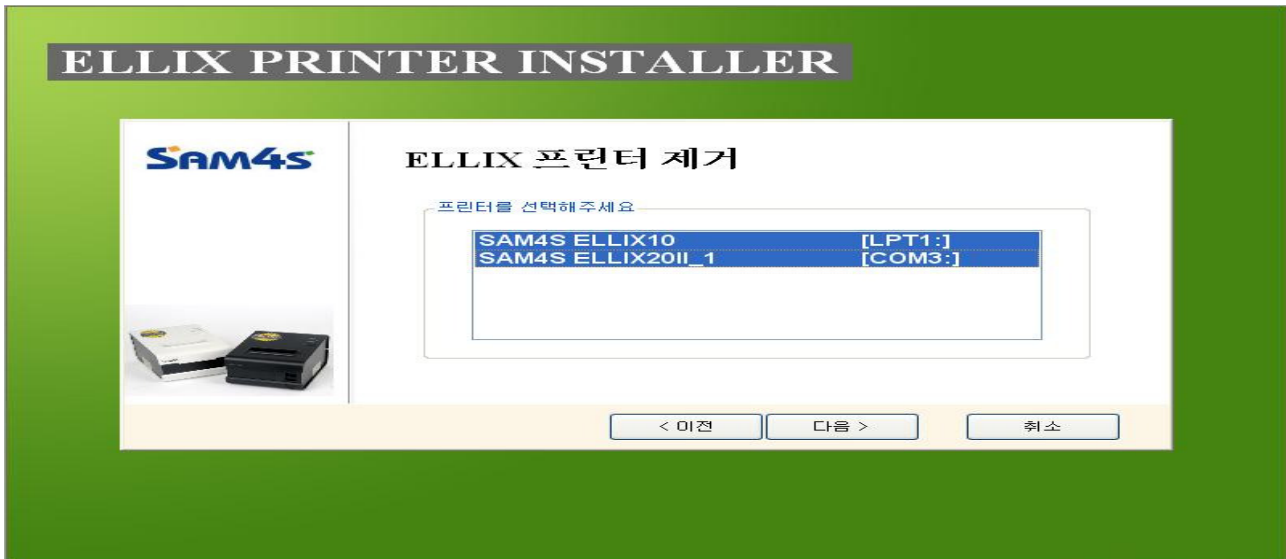
2) 프린터 제거 시작



[그림30] 프린터 제거 시작

* 제거할 프린터를 선택한 후 '다음 >' 버튼을 클릭

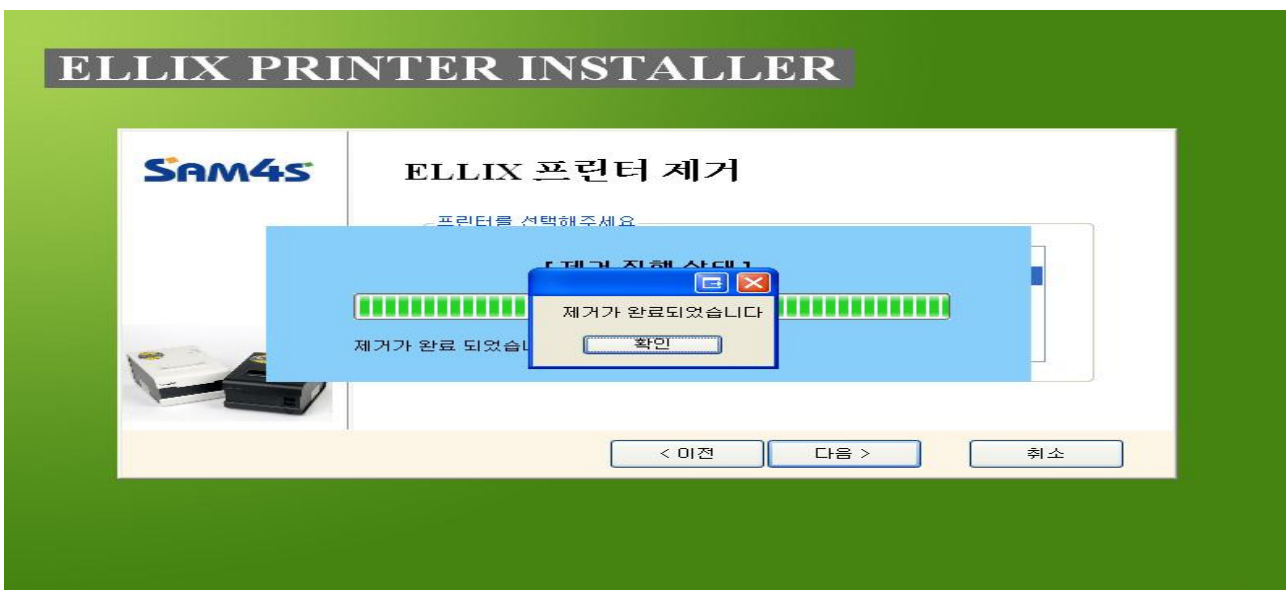
3) 여러 개의 프린터 제거



[그림31] 여러 개의 프린터 제거

- * 마우스 드래그, Ctrl 버튼이나 Shift 버튼을 이용하여 여러 개의 프린터를 선택
- * 제거할 프린터를 1개 이상 선택하여 제거할 수 있음

4) 프린터 제거 완료



[그림32] 프린터 제거 완료

- * 프린터 제거 시에는 프린터의 상태가 '대기 중'일 것을 권장
- * 프린터가 사용 중이거나 대기 중인 문서가 있을 경우 프린터 제거가 완료되어도 실제로 제거되지 않을 수도 있음
- * 제거 후 프린터 장치 목록에서 제거 된 것을 확인 가능
- * 모든 프린터가 제거되면 '프로그램 추가/제거' 목록이 자동으로 제거 됨

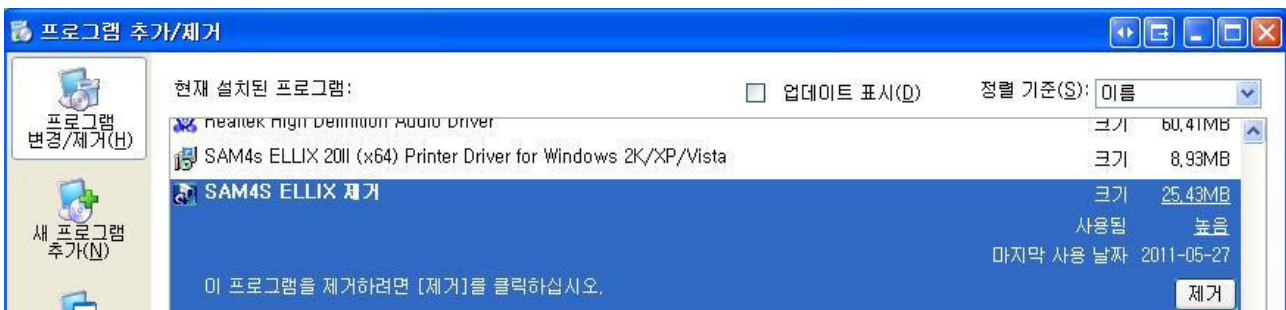
4. 프린터 설치/제거 선택



[그림33] 프린터 설치/제거 선택

- * 기 설치된 프린터가 존재할 경우 프린터 설치/제거 선택을 할 수 있음
- * 프린터 제거가 기본 설정으로 선택되어 있음

5. 프로그램 추가/제거



[그림34] 프로그램 추가/제거

- * 프린터가 설치되면 '프로그램 추가/제거'에 등록 됨
- * 모든 프린터가 제거되면 '프로그램 추가/제거' 목록이 자동으로 제거 됨